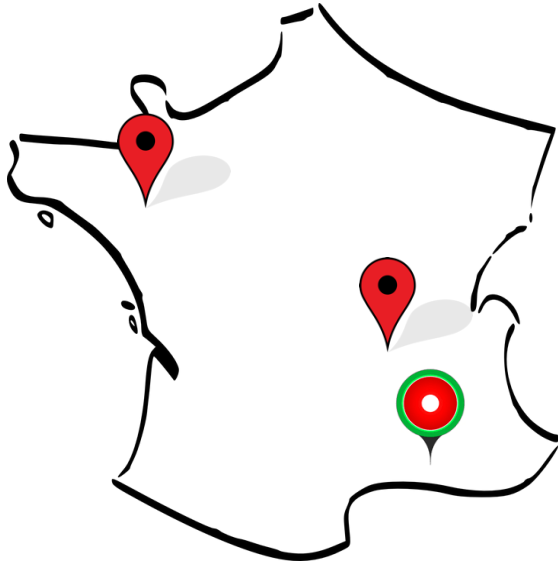


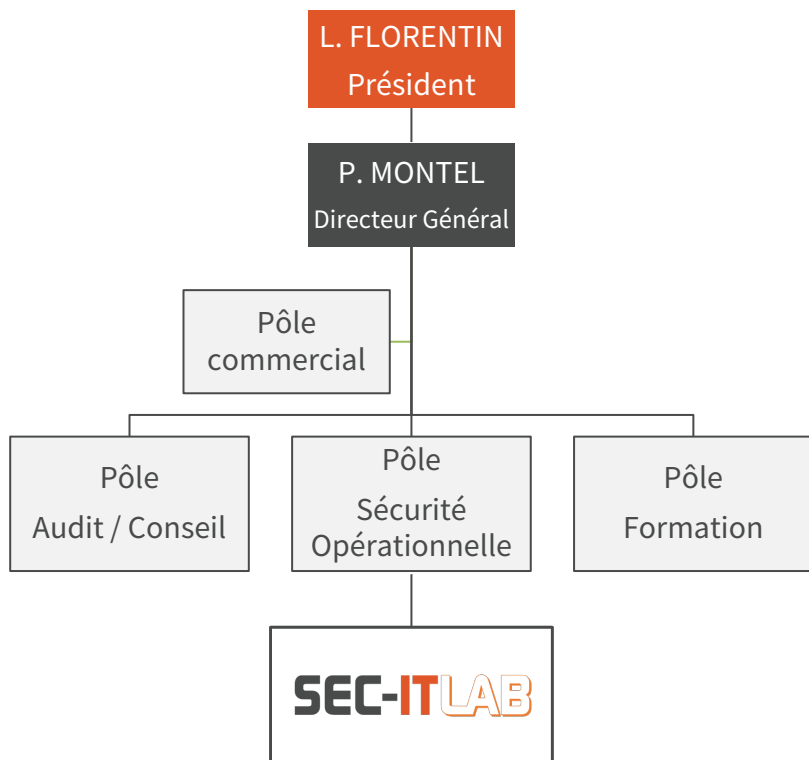
Offre Cybersécurité

Audit, Conseil
Sécurité opérationnelle
Formation



Cabinet spécialisé en **cybersécurité**
Pôles d'expertise : **Audit/Conseil, Sécurité Opérationnelle, Formation**

Présence sur Rennes, Lyon, Aix-en-Pce
Labo R&D (SEC-ITLAB)
Prestations au forfait et en régie



- 10 collaborateurs
- Parmi nos clients :



- **Evaluer la fiabilité** des systèmes, des mesures de sécurité et des organisations, puis **préconiser des améliorations pragmatiques**
- Audits organisationnels
- Audits d'architecture et de configuration
- Audits de code source
- Audits de fournisseurs et audits projets
- Tests d'intrusion (pentests)

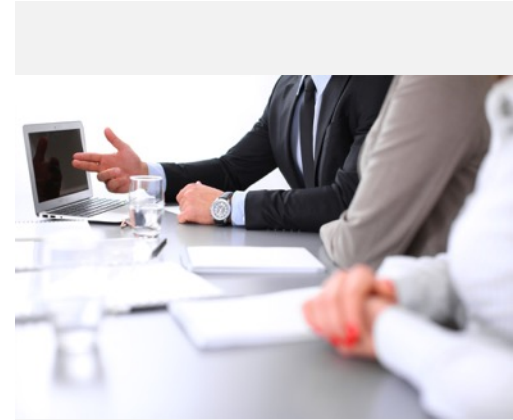


Pentest boîte noire ou grise :
Radare2, IDA, Angr, Gdb ...

Scan de vulnérabilités :
Rapid7, Nessus, OpenVAS...

Audit de code : Checkmarx,
Zaproxy, Yagaan suite...

- Accompagner nos clients dans la définition, la mise en œuvre et l'amélioration continue de la stratégie cybersécurité de l'entreprise
- Piloter de bout-en-bout les projets de **mise en conformité** face aux **exigences contractuelles et réglementaires** (ISO 27001, RGPD, RGS, ARS...)
- Accompagner les organisations dans l'**homologation des SI** (organismes publics et privés)
- Intégrer la culture sécurité dans l'organisation



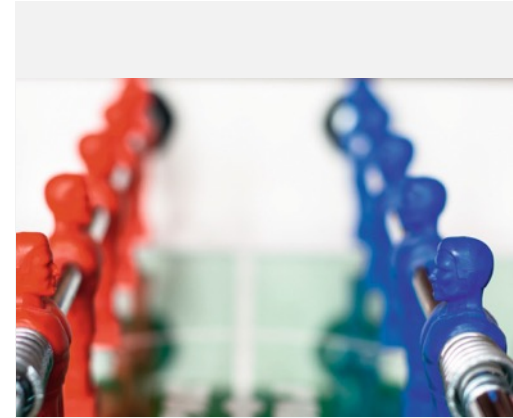
Analyse de risques
Rédaction PSI, PSSI, PSS
Audit RGPD
SMSI, ISO 27001, RGS, ARS,
PCI-DSS
Homologation des SI
RSSI « as a Service »

- Définir et prendre en compte avec nos clients les **besoins de sécurité des projets** : métier, logiciel, cloud et infrastructure
- Rédiger l'**expression des besoins sécurité projets**, le plan d'assurance sécurité (PAS), et impliquer les parties prenantes (MOA, MOE, IT, sponsors)
- Mettre en place les **mesures de sécurité** pour **protéger les données sensibles**
- Développer des projets logiciels sûrs en appliquant les principes « *security by design* » et « *privacy by design* »



Plan d'Assurance Sécurité
KPI sécurité projet
Cloisonnement des réseaux
Durcissement poste / serveur
Recette de sécurité logicielle
Chargé de SSI « as a Service »

- **Mettre à disposition de nos clients des compétences SOC**
- Effectuer la **surveillance**, la **détection des évènements de sécurité** et le **traitement des incidents de sécurité**
- Administrer les équipements de sécurité (IDS/IPS, SIEM, pare-feu, routeurs...)
- Analyser les attaques subies et proposer les actions de remédiation



Administration IDS/IPS,
SIEM, pare-feu, réseau
Détection d'incidents
Réponse aux incidents
Gestion des correctifs
Analyse Forensics

- Transmettre les compétences et la connaissance par des formations **vivantes et concrètes, intra ou inter entreprise**
- Proposer des modules de 1 à 3 jours, avec mise en situation, animés par nos collaborateurs **formateurs et pédagogues confirmés**
- Adresser les fonctions **métiers, projets et techniques**
- **3 thématiques** de formation, déclinées en **8 modules** :
 - *Intégrer et valoriser la SSI dans les projets*
 - *Auditer et sécuriser en profondeur*
 - *Répondre aux évolutions réglementaires*



Responsables Métiers
Responsables SI
Directeurs / Chefs de projet
Développeurs
Administrateurs systèmes
Intégrateurs
Pentesteurs
Equipes SOC

Audit / Conseil	Sécurité opérationnelle
<ul style="list-style-type: none">• Audits organisationnels• Tests d'intrusion• Audits de code• Audits de configuration• Audits de conformité• Recherche et analyse de vulnérabilités• Cartographie des données sensibles• RSSI « as a Service »• Analyse de risques (EBIOS, 27005, Méhari)• Rédaction PSSI et politiques spécifiques• Définition de la feuille de route SSI• Mise en œuvre 27001, RGS, PCI-DSS, GDPR• Définition PRA/PCA• Rédaction de cahier des charges• Réponse aux appels d'offre• Homologation des SI	<ul style="list-style-type: none">• Expression des besoins de sécurité (FEROS)• Analyse de risques projet• Rédaction Plan d'Assurance Sécurité (PAS)• Mise en œuvre PAS et pilotage de conformité projet• Durcissement des systèmes (serveurs et postes de travail)• Maintien en conditions de sécurité (MCS)• Gestion des incidents et des contrôles récurrents• Traitement des vulnérabilités et des correctifs• Gestion des habilitations• Chargé de SSI « as a Service » (CSSI)
	<h3 data-bbox="865 683 1845 748">Formations</h3> <ul style="list-style-type: none">• Intégrer et valoriser la sécurité dans le cycle projet• Développer des logiciels sécurisés « <i>by design</i> »• Auditer et sécuriser en profondeur : Linux, Middleware, Web• Comprendre la rétro-ingénierie• Répondre aux exigences réglementaires : RGS, GDPR

Nos valeurs et nos engagements

Nos valeurs

Ethique
Confiance
Objectivité

Nos engagements

Entretien des compétences
Pragmatisme
Réactivité

Pascal MONTEL

Co-fondateur et Associé

06 40 94 18 33

pascal.montel@sec-it-solutions.fr

Merci de votre attention